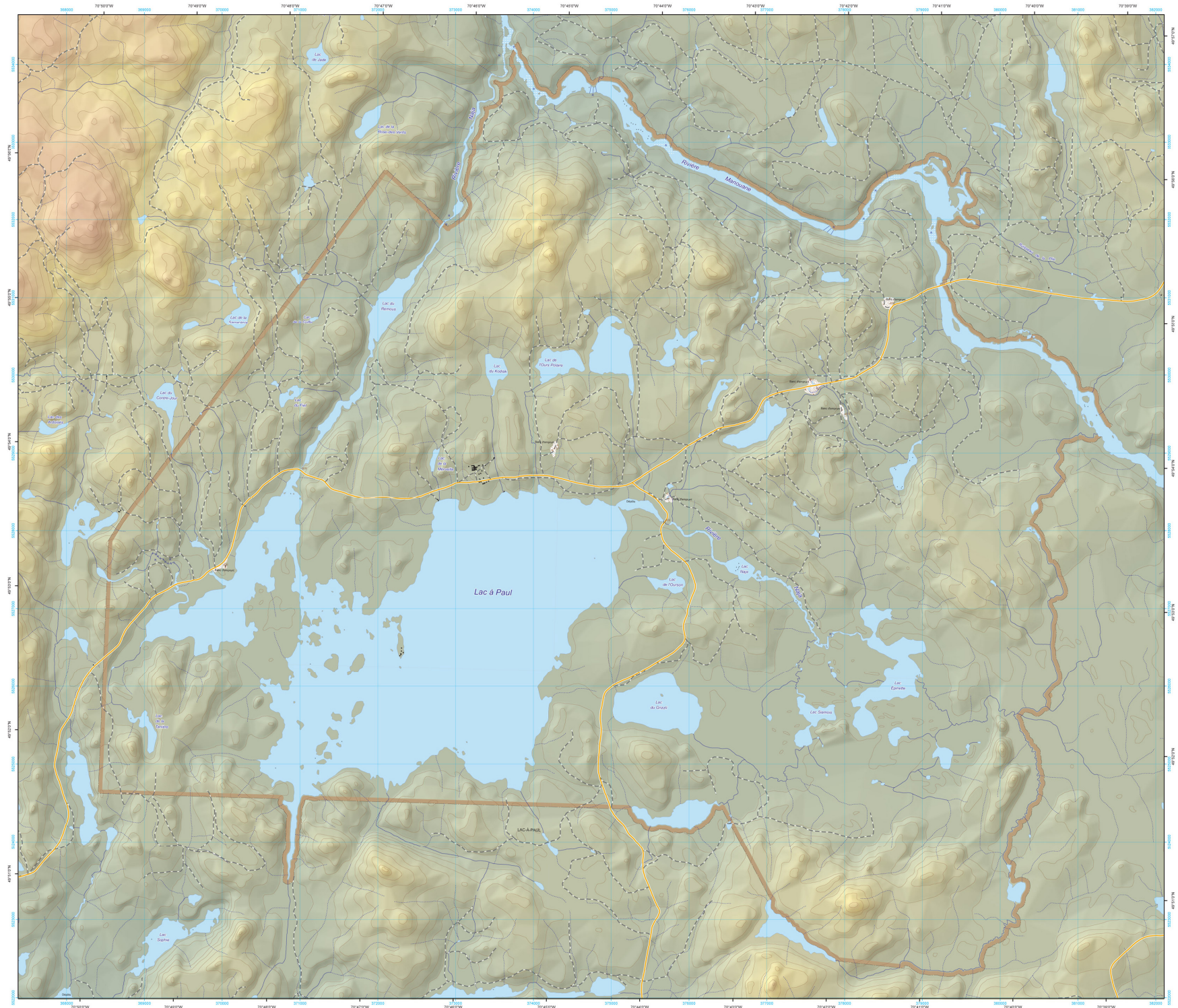


POURVOIRIE DU LAC PAUL



LÉGENDE

- Voie de communication**
- Voie de communication en construction
 - Voie de communication abandonnée
 - Autoroute
 - Autoroute à axes fonctionnels
 - Rue pavée
 - Rue non pavée
 - Chemin carrossable pavé
 - Chemin carrossable non pavé
 - Chemin non-carrossable
 - Route nationale
 - Route nationale non pavée
 - Route régionale, collective, locale et d'accès pavée
 - Route régionale, collective, locale et d'accès non pavée
 - Chemin forestier
 - Voie ferrée
 - Traversée
 - Pont
 - Pont couvert
 - Gué
 - Pont d'éclatement (viaduc)
 - Passerelle
 - Tunnel
 - Brette
- Hydrographie linéaire**
- Cours d'eau
 - Cours d'eau intermittent
 - Buse
- Hydrographie surfacique**
- Cours d'eau, lac, réservoir hydroélectrique, canal
 - Ile
- Hypsométrie**
- Courbe de niveau mâtresse
 - Courbe de niveau intermédiaire
 - Escher
 - Dénivellement
- Infrastructure ponctuel**
- ▲ Centre de sa斤
 - ▲ Terrain de camping
 - Banc d'arrêt, silo, réservoir
 - Pylône
 - Port de plaisance
 - Mine à ciel ouvert
- Infrastructure linéaire**
- Itinéraire touristique, barrage, barrage hydroélectrique
 - Bâtiement, maison mobile, serre
 - Canal
 - Remonte mécanique
 - Ligne de démarcation
 - Ligne de transport d'énergie
- Infrastructure surfacique**
- Bâtiement, serre
 - Banc d'emprunt
 - Mûre boisée
 - Végier
- Limite administrative**
- Municipalité régionale de comté
 - Municipalité, territoire non organisé (TNO)

Nord géographique

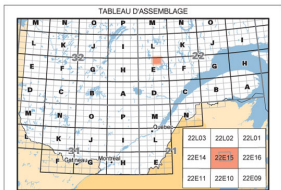


N'utiliser le diagramme que pour obtenir
les valeurs numériques
Déclinaison moyenne approximative
au centre de la carte en 2012
Variation annuelle 8,2° Est

Conception et réalisation par :



Pourvoirie
du **Lac-Paul**



POURVOIRIE DU LAC PAUL

Ministère des Ressources naturelles et de la Faune
© Gouvernement du Québec

Cette carte intègre de l'information géographique de source gouvernementale. Pour des besoins de représentation, certaines données ont subi des transformations et des adaptations qui ont pu modifier la donnée originale.

Données originales utilisées
Cartes topographiques
à l'échelle de 1/20 000

Mise à jour du réseau routier

Années

0.5 0.25 0 0.5 1 1.5 2 Kilomètres

Échelle 1/20 000

1 centimètre sur la carte représente 200 mètres au sol
Équidistance des courbes : 15,5 mètres
Altitudes en mètres au-dessus du niveau moyen de la mer

Projection UTM - zone 19
Système de référence : Ellipsoïde GRS 80
Système de référence géodésique :
Datum Nord-Américain 1983 (NAD 83)
Date du traçage : 23 janvier 2012